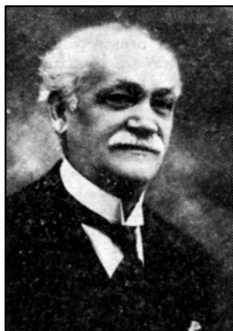


ȘTEFĂNESCU, SABBA

Geolog, paleontolog

N. 12 ian. 1857, Craiova - m. 16 aug. 1931, Sinaia.



Studii: Liceul *Carol I* din Craiova (1875); Facultatea de Științe din București și în același timp, la Sorbona - Franța, unde și-a luat licența în științe (1879). Doctor în geologie și paleontologie al Universității din Paris (1897).

Membru corespondent al Academiei Române (1893).

Profesor de științe naturale la Școala comercială; profesor și director la Liceul *Sf. Sava* din București (1893-1904). Profesor la

Universitatea din Iași, apoi profesor de paleontologie la Universitatea din București (1904-1929). Deputat (1907) și senator de Ilfov (1913). Membru al Biroului Geologic și al Comitetului Societății Geografice Române.

A fost *considerat savantul de cea mai perfectă structură spirituală*. Lucrările științifice pregătitoare le-a realizat în cadrul Biroului Geologic, condus de Grigore Ștefănescu, unde se ocupă de studii geologice în vederea alcătuirii hărții geologice a României (1882-1886). Apar monografiile geologice ale județelor Argeș, Dolj și Mehedinți. Teza de doctorat **Studii asupra terenurilor terțiare din România. Contribuție la studiul stratigrafic** (1897) este prima lucrare stratigrafică întocmită de un român. Înființează laboratorul de paleontologie de pe lângă catedra de paleontologie (1907) a Universității din București. Cercetează resturile de proboscidiieni din poliocen și pleistocen al cărui rezultat este lucrarea **Sur l'organisation des mollaires et sur la phylogénie des éléphants et mastodontes** (30 note prezentate la Academia de Științe din Paris, 1913-1924).

Opera: **Studii asupra terenurilor terțiare din România. Contribuție la studiul stratigrafic** (1897); **Biologie** (3 vol., 1887-1889); **Geologie** (1892); **Mineralogie** (1892); **L'extension des couches sarmatiques en Valachie et Moldavie** (1894); **L'âge géologique des conglomérats tertiaires de la Muntenia** (1894); **Contribution a l'étude des faunes éogène et neogène de Roumanie** (1897); **Etude sur les terrains Tertiaire de la**

Roumanie. Contribution á l'étude des faunes Sarmatique. Pontique et Levantine (1897); Etude sur les terrains Tertiaire de la Roumanie. Contributions á l'étude stratigraphique (Lille, 1897); Notes sur l'organisation des mollaires et mastodontes (1927) ş.a.