

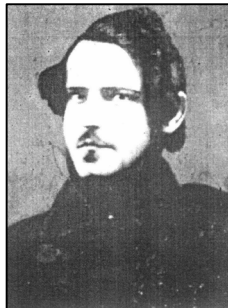
ROMANESCU, PETRACHE

Om politic

N. 1817, Craiova - m. 22 iun. 1856, Zizin, Braşov.

Fiul lui Ioniţă Romanescu.

A luptat împotriva forţelor care urmăreau înăbuşirea Revoluţiei din 1848. A adunat voluntari pentru armata condusă de generalul Gh. Magheru. A fost unul din cei mai activi membri ai Clubului Revoluţionar, adept al împrumutării ţăranilor fără despăgubire. Între anii 1849-1854 a fost membru în Sfatul orăşenesc al Craiovei. În primăvara anului 1854 a fost arestat de ocupanţi austrieci odată cu profesorul Fontanin, condamnat la deportare pentru activitate revoluţionară, se refugiază la Zizin, lângă Braşov (1854-1856).



În 1857 a apărut la Tipografia lui N. Macavei piesa sa, **Josephina**, printre primele piese româneşti în versuri. Al. Macedonski spunea că la Academie există manuscrise ale sale demne de a fi tipărite.