

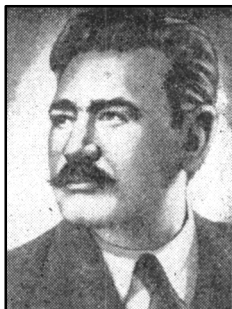
POPESCU-VOITEȘTI, ION I.

Geolog

N.18 nov. 1876, Voitești, Gorj - m. 4 oct. 1944, Voinești, Gorj.

Studii secundare la Liceul *Carol I* din Craiova (1888-1895), Facultatea de științe din București (1895-1898). Specializare la Viena. Doctor în geologie.

Profesor secundar la Slatina (1899). Târgu Jiu (1899-1903), Tulcea (1903-1904) și la Câmpulung-Muscel (1904-1907). Profesor la Liceul *Matei Basarab* din București (1910-1919). Profesor universitar de geologie și paleontologie la Universitatea din Cluj (1919-1936) și la Universitatea din București (1936-1941). Director al Institutului geologic de pe lângă Facultatea de științe din Cluj (1919-1936) și director al Institutului geologic din București (1930-1931). Membru fondator al Academiei de Științe (1936).



Studii de paleontologie, stratigrafice, tectonică, geologie generală și aplicată asupra Munților Carpați și, în general asupra ansamblului țării noastre; asupra numuliților din paleocen, moluștelor din pliocen, al unor resturi de mamifere fosile și a florei oligocene de la Suslăvești (Argeș). A deschis pentru prima oară, (împreună cu L. Mrazec) *stratele de la Pucioasa*, a introdus denumirea de *gresie de Lucăcești* și a separat complexele *gresiei de Siriu* și *stratelor de Comarnic*, cărora le stabilește (1915) vârsta geologică. A introdus termenul de *catene dacice*, care s-ar fi ridicat la finele cretacului inferior, dând structura și forma actuală a Carpaților. În 1921 a prezentat o primă **Sinteză tectonică a întregii țări** și în 1923, împreună cu L. Mrazec, prima **Schiță tectonică a României la scara 1:2.000.000**.

Opera: **Contribuții la studiul de geologie și paleontologie al regiunii Muscelor dintre Dâmbovița și Olt** (Paris, 1910); **Elemente de geologie generală cu o privire specială asupra geologiei României** (1921); **Considerații asupra geologiei zăcămintelor de petrol ale regiunilor carpatice românești** (1922); **Schiță tectonică a Carpaților meridionali și orientali** (1924); **Geologia drumurilor de sare din regiunea Carpatică a României** (1925); **Privire generală asupra trecutului geologic al Olteniei** (1925); **Noțiuni de geologia petrolului, cu o privire specială**

asupra petrolului românesc (1925); Privire sintetică asupra structurii geologice a subsolului Transilvaniei (1929); Geologia zăcămintelor de sare (1930); Evoluția geologico-paleografică a pământului românesc (1935); Alcătuirea geologică a pământului românesc (1944) ș.a.